



Ponyhof Alte Burg Untereggen

Alzburg
9033 Untereggen

Tel.: 071 841 66 46

Mobile: 079 634 16 75

Email: ponyhof@alzburg.ch

Ihre nächste Schulreise

Unser Ponyhof liegt oberhalb Untereggen, idyllisch in Mitte des Waldes. Diese Lage fernab vom Strassenverkehr ist der ideale Zwischenhalt auf Ihrer Schulreise. Sei es nun die Znüni- oder die Mittagspause, die Kinder können sich bei uns auf dem Ponyhof austoben.

Gerne begleiten wir Sie mit unseren Ponys auf der nächsten Reiseetappe. Während dieser Zeit können die Kinder abwechslungsweise auf den mitgeführten Ponys reiten oder sie auch selber führen.

Vergangene Schulreisen haben uns gezeigt, dass die Kinder grossen Spass am Reiten hatten und den Umgang mit den Ponys toll fanden.

Im Anhang finden Sie drei mögliche Vorschläge für Ihre nächste Schulreise. Für Fragen oder zusätzliche Informationen stehen wir Ihnen gerne zur Verfügung.

Freundliche Grüsse

Claudia Wartenweiler, Ponyhof Alte Burg



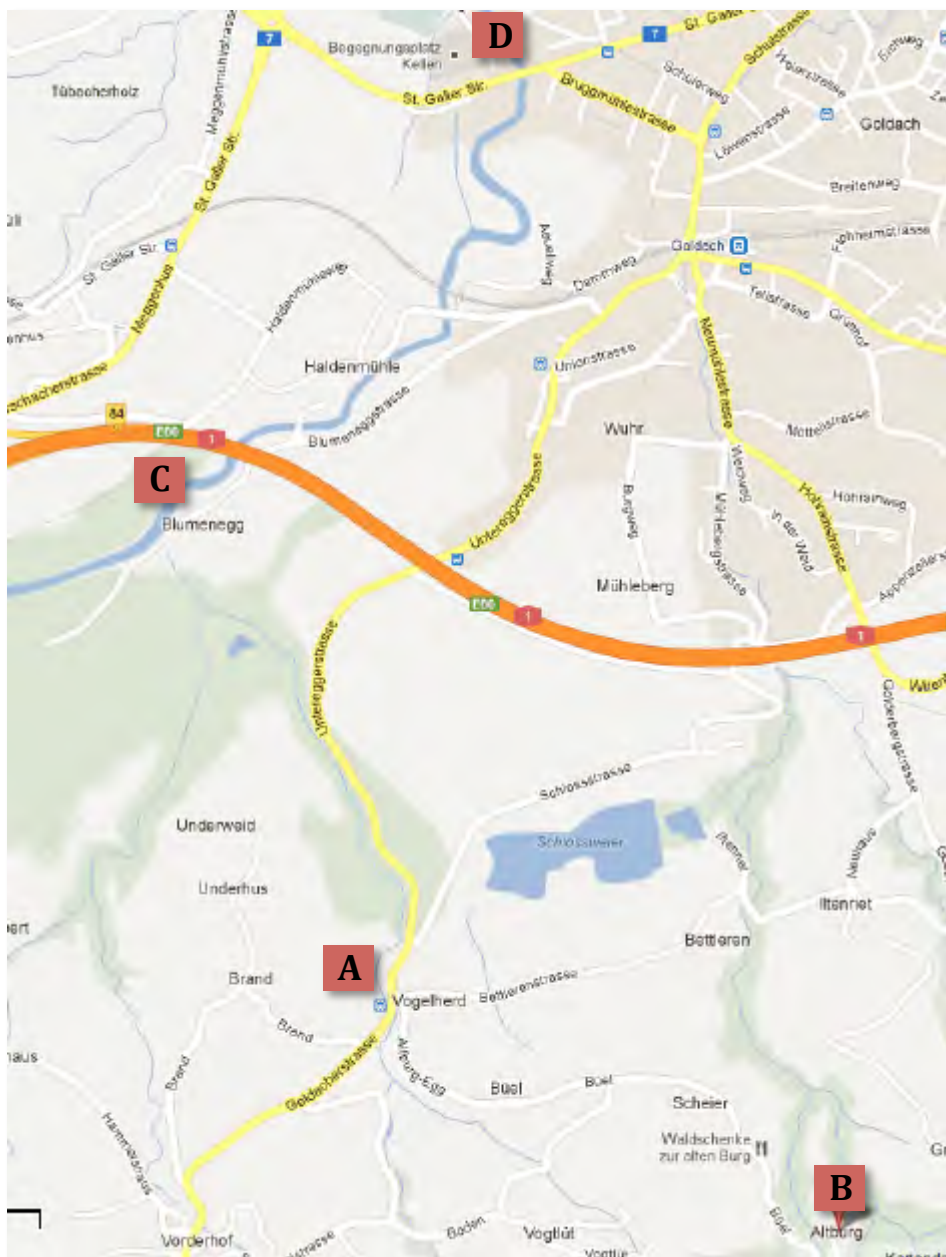
Vorschlag 1: Spielanlage Kellen in Goldach

Mit dem Postauto bis zur Haltestelle Untereggen, Vogelherd (A) fahren. Zu Fuss geht es dann ca. 30 Minuten bergaufwärts bis zu unserem Ponyhof (B). Nach einer Verschnaufpause inkl. Znüni marschieren wir dann so gegen 10 Uhr mit den Ponys Richtung Untereggen ab. Nach Untereggen folgen wir dem Wasserweg Richtung Goldach. Während dieser Zeit können die Kinder abwechslungsweise auf den mitgeführten Ponys reiten oder sie auch selber führen.

Nach ca. einer Stunde trennen sich unsere Wege und wir verabschieden uns dann wieder. Ihre Wanderung führt weiter Richtung Blumenegg, (C). Nach ca. 40 Minuten treffen Sie auf dem Spielplatz Kellen (D) ein. Dort können sich die Kinder auf dem Spielplatz verweilen und die Zeit bis zur wohlverdienten Wurst vom Grill überbrücken.

Altersempfehlung: Kindergarten bis dritte Klasse

Kosten: 4 Ponys à 120.--, 6 Ponys à 190.--



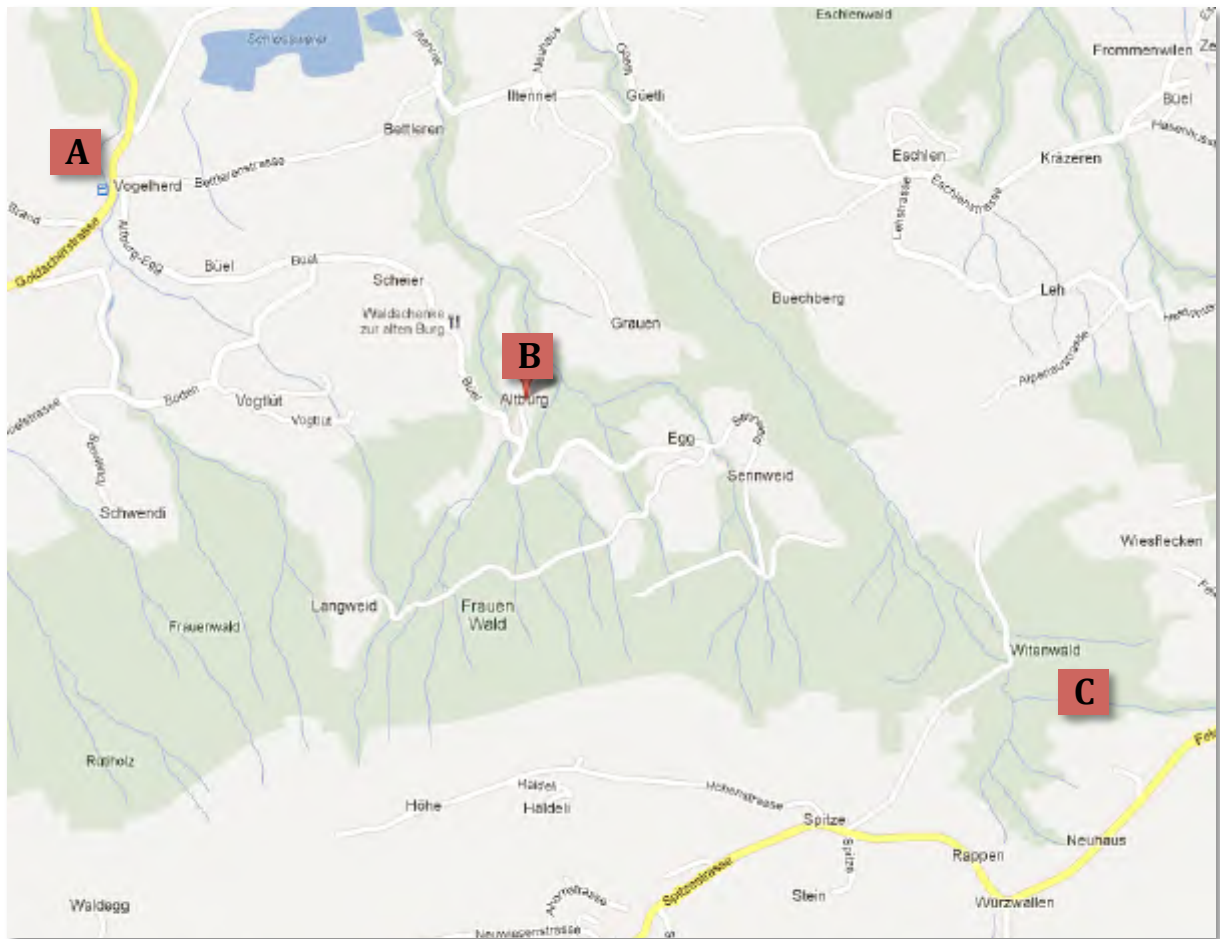
Vorschlag 2: Grillplatz Witenwald in Goldach

Mit dem Postauto bis zur Haltestelle Untereggen, Vogelherd (A) fahren. Zu Fuss geht es dann ca. 30 Minuten bergaufwärts bis zu unserem Ponyhof (B). Nach einer Verschnaufpause inkl. Znüni marschieren wir dann so gegen 10 Uhr mit den Ponys ab.

Der Weg führt uns durch die Wälder von Untereggen zum Grillplatz im Witenwald (C). Die Wanderung dauert ca. 60 Minuten. Während dieser Zeit können die Kinder abwechslungsweise auf den mitgeführten Ponys reiten oder sie auch selber führen. So bald die erste Wurst auf dem Grill liegt verabschieden wir uns dann wieder und machen uns auf den Rückweg.

Altersempfehlung: Kindergarten bis dritte Klasse

Kosten: 4 Ponys à 120.--, 6 Ponys à 190.--



Vorschlag 3: Individuelle Gestaltung

Sie unternehmen eine kleine Wanderung nach Untereggen zu unserem Ponyhof (A). So gegen 13:30 Uhr, nach der wohlverdienten Mittagspause, können die Kinder mithelfen die Ponys zu richten und zu satteln. Sind die Ponys bereit, brechen wir auf und begleiten Sie mit den Ponys bis zur Posthaltestelle Untereggen, Vorderhof (B).

Die Wanderung dauert ca. 30 Minuten. Während dieser Zeit können die Kinder abwechslungsweise auf den mitgeführten Ponys reiten oder sie auch selber führen. Bei der Haltestelle angekommen verabschieden wir uns und machen uns wieder bergaufwärts. Sie können dann mit dem Postauto weiter Richtung St. Gallen oder Rorschach reisen.

Altersempfehlung: Kindergarten bis dritte Klasse
Kosten: 4 Ponys à 120.--, 6 Ponys à 190.--

